

- > Anschluss: 1/4" oder 3/8" (ISO G/PTF)
- > Optimaler Druckregulierung
- > Excelon-Design erlaubt direkten Leitungseinbau oder modulare Installation
- > Verrasten des Einstellknopfes und Verstellungssperre sichern den eingestellten Druck
- > Typischerweise Verblockung von bis zu sechs Reglern ohne Druckerhöhungssignal



Technische Merkmale

Betriebsmedium:

Druckluft

Maximaler Betriebsdruck:

20 bar (300 psi)

Eingang (2):

G1/4 oder G3/8 ISO G

1/4 oder 3/8 PTF

Ausgang (1):

G1/4

1/4 PTF

Manometer-Anschlüsse (1):

1/8" ISO Rc mit ISO G Hauptanschluss

1/8" PTF mit PTF Hauptanschluss

1/8" PTF mit PTF Hauptanschluss

Durchfluss:

39 dm³/s

Anschluss: 1/4"

Primärdruck 10 bar (145 psi);

6,3 bar (91 psi) Sekundärdruck

Δp: 1 bar (14,5 psi) Druckdifferenz.

Umgebungs-/Mediums-temperatur:

-34 ... +65°C (-30 ... +149°F)

Um das Einfrieren der beweglichen

Teile zu vermeiden, muss

die Druckluft unter +2°C (+35°F)

frei von Feuchtigkeit sein.

Material:

Gehäuse: Zink


Endkappen: Acetal

Oberteil: Acetal

Ventil: PP and TPV

Dichtungen: NBR

Technische Daten - Standard Ausführung - mit Überdrucksicherung

Symbol	Eingang (2)	Ausgang (1)	Nennweite	Regelbereich (bar)	Einstellung	Gewicht (kg)	Typ
	G1/4	G1/4	Basis	0,3 ... 10	Knopf	0,36	R72M-2GK-RMN
	G3/8	G1/4	—	0,3 ... 10	Knopf	0,36	R72M-3GK-RMN

Typenschlüssel

Anschluss	Kennung
1/4"	2
3/8"	3
Gewinde	Kennung
PTF	A
ISO G	G

R72M-★ ★ K-★ ★ ★

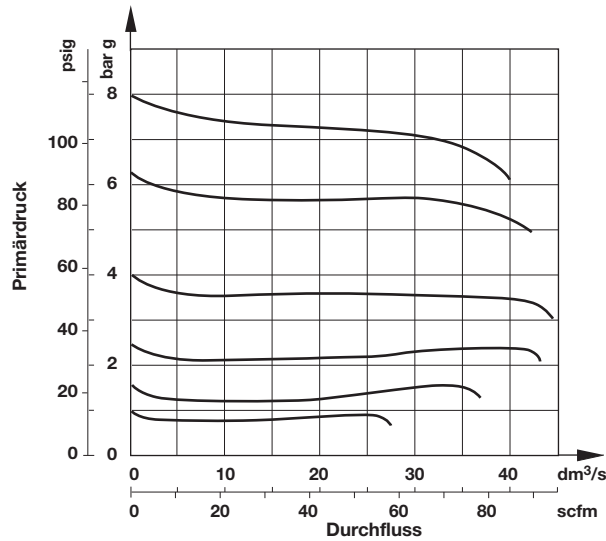
Manometer	Kennung
Mit	G
Ohne (Standard)	N
Regelbereich *2)	Kennung
0,3 ... 2 bar	C
0,3 ... 4 bar	F
0,3 ... 10 bar (Standard)	M
Ausführung	Kennung
Mit Überdrucksicherung	R
Ohne Überdrucksicherung	N

*2) Der Sekundärdruck kann sowohl höher als auch niedriger als angegeben eingestellt werden. Ein konstanter Druck wird jedoch nur innerhalb des angegebenen Regelbereiches erreicht.

Durchflusscharakteristik

Anschluss: 3/8"

Primärdruck: 10 bar (145 psi)






Zubehör

Universal-Befestigungswinkel	Quikclamp®	Quikclamp® mit Befestigungswinkel	Befestigungswinkel	Panel-Mutter
				
Seite 4	Seite 3	Seite 3	Seite 4	
4224-50	4214-51	4214-52	74316-50	4248-89
Verstellsperre	Gewindeflansch *1)	Anschlussblock mit drei alternativen 1/4" Anschlüssen	2/2 Absperrventil (Weitere technische Daten siehe Datenblatt 8.160.600)	3/2 Absperrventil (Weitere technische Daten siehe Datenblatt 8.160.600)
				
	Seite 3	Seite 3	Seite 4	Seite 4
4255-51	G1/4: 4215-08 G3/8: 4215-09 1/4 PTF: 4215-02 3/8 PTF: 4215-03	G1/4: 4216-52 1/4 PTF: 4216-50	G1/4: T72B-2GA-P1N G3/8: T72B-3GA-P1N 1/4 PTF: T72B-2AA-P1N 3/8 PTF: T72B-3AA-P1N	G1/4: T72T-2GA-P1N G3/8: T72T-3GA-P1N 1/4 PTF: T72T-2AA-P1N 3/8 PTF: T72T-3AA-P1N

*1) Bitte benutzen Sie den Gewindeflansch, wenn Sie einen Quikclamp an der Eingangs- bzw. Ausgangsseite verwenden..

Druckschalter

Anschlussblock für Druckschalter	Druckschalter (0,5 ... 8 bar)	Vorhängeschloss (Messing) mit zwei Schlüsseln *1)
		
0523109000000000	0881300000000000	0613633000000000

*1) für Absperrventile und Verstellsperre

Reparatursatz

Reparatursatz

R72G-KITR

Manometer

Zentralanschluß unten, Skala schwarz (Weitere technische Daten siehe Datenblatt 8.900.900)



Regelbereich psig *1) bar	MPa	Ø	Gewinde	Typ
0 ... 58 0 ... 4	0 ... 0,4	40 mm	R1/8	18-015-277
0 ... 145 0 ... 10	0 ... 1	40 mm	R1/8	18-015-279

*1) Hauptskala

Zentralanschluß unten, Skala schwarz für Nordamerika (Weitere technische Daten siehe Datenblatt 8.900.900)

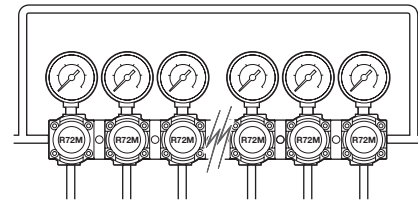
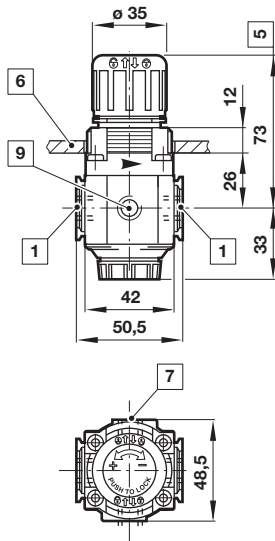


Regelbereich psig *1) bar	MPa	Ø	Gewinde	Typ
0 ... 30 0 ... 2	0 ... 0,2	1.5" (40 mm)	1/8 NPT	18-015-224
0 ... 60 0 ... 4	0 ... 0,4	1.5" (40 mm)	1/8 NPT	18-015-225
0 ... 160 0 ... 11	0 ... 1,1	1.5" (40 mm)	1/8 NPT	18-015-273

*1) Hauptskala

Abmessungen

Abmessungen in mm
 Projection/First angle



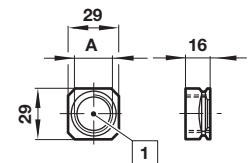
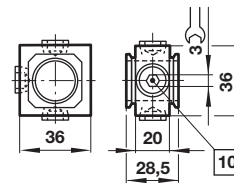
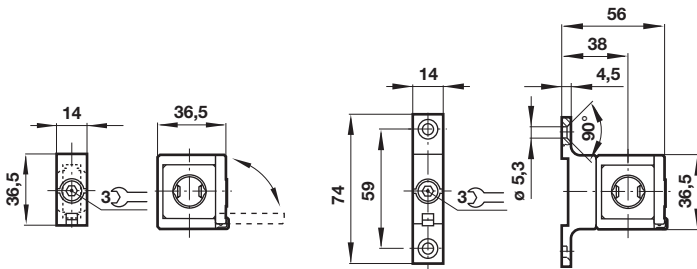
- 1 Anschlüsse 1/4" oder 3/8"
- 5 Minus 4 mm, wenn Knopf in Sperrstellung
- 6 Plattenstärke 0 ... 4 mm
- 7 Manometeranschluss Rc1/8 oder 1/8 PTF verschlossen
- 9 Ausgang 1/4"

Zubehör

Quikclamp®

Quikclamp mit Befestigungswinkel Anschlussblock

Gewindeflansch



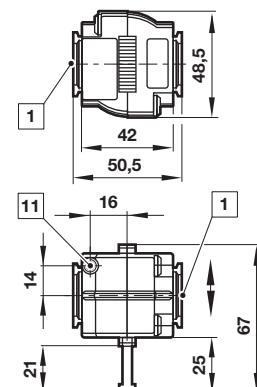
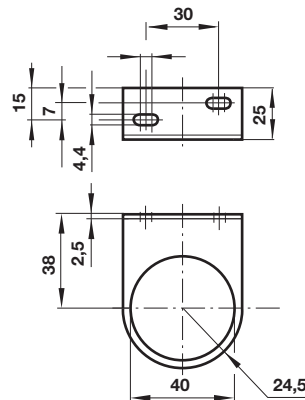
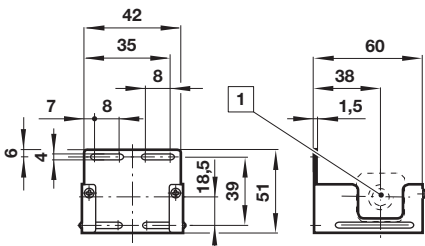
- 1 Anschlüsse 1/4" oder 3/8" ISO G/PTF

- 10 Anschlüsse (G1/4 oder 1/4 NPT) verschlossen

Universal-Befestigungswinkel

Befestigungswinkel

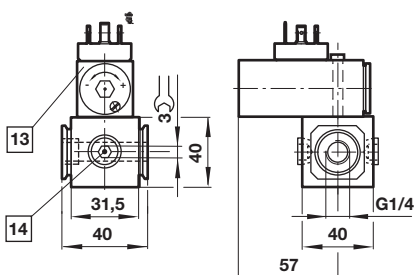
Absperrventil



- 1 Anschluss

- 1 Anschlüsse 1/4" oder 3/8" ISO G/PTF
- 11 Entlüftungsanschluss M5 nur für 3/2-Wege-Ventil

Anschlussblock für Druckschalter



- 13 Druckschalter ist nicht im Lieferumfang enthalten
- 14 Alternativer Anschluss G1/4 verschlossen

Sicherheitshinweise

Diese Produkte sind ausschließlich in Druckluftsystemen zu verwenden. Sie sind dort einzusetzen, wo die unter »**Technische Merkmale/-Daten**« aufgeführten Werte nicht überschritten werden.

Berücksichtigen Sie bitte die entsprechende Katalogseite. Vor dem Einsatz der Produkte bei nicht industriellen Anwendungen, in lebenserhaltenden- oder anderen Systemen, die nicht in den veröffentlichten Anleitungunterlagen enthalten sind, wenden Sie sich bitte direkt an IMI Precision Engineering, Norgren GmbH.

systemen verwendete Komponenten auf verschiedene Arten versagen. Systemauslegern wird dringend empfohlen, die Störungsarten aller in Pneumatiksystemen verwendeten Komponententeile zu berücksichtigen und ausreichende Sicherheitsvorkehrungen zu treffen, um Verletzungen von Personen sowie Beschädigungen der Geräte im Falle einer solchen Störung zu verhindern. Systemausleger sind verpflichtet, Sicherheitshinweise für den Endbenutzer im Betriebshandbuch zu vermerken, wenn der Störungschutz nicht ausreichend gewährleistet ist.