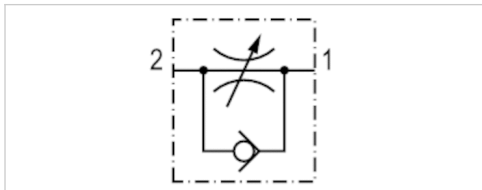


Drosselrückschlagventil, Edelstahl, Serie CC02-SL

- $Q_n 2 \rightarrow 1 = 150-1000 \text{ l/min}$
- Drosselrichtung $2 \rightarrow 1$
- Abluftdrosselung
- Steckanschluss / Außengewinde
- wärmebeständig



Betriebsdruck min./max.	0,5 ... 10 bar
Umgebungstemperatur min./max.	0 ... 150 °C
Mediumstemperatur min./max.	0 ... 150 °C
Medium	Druckluft



Technische Daten

Materialnummer	Anschluss 1	Anschluss 2	Durchfluss	Liefermenge	Abb.
			$Q_n 2 \rightarrow 1$		
R412024740	Ø 6	G 1/4	370 l/min	1 Stück	Fig. 5
R412024741	Ø 8	G 1/4	420 l/min	1 Stück	Fig. 6
R412024742	Ø 10	G 3/8	1000 l/min	1 Stück	Fig. 7
R412024737	Ø 4	G 1/8	150 l/min	1 Stück	Fig. 2
R412024738	Ø 6	G 1/8	190 l/min	1 Stück	Fig. 3
R412024739	Ø 8	G 1/8	200 l/min	1 Stück	Fig. 4

Nenndurchfluss Q_n bei 6 bar und $\Delta p = 1 \text{ bar}$

Technische Informationen

Werkstoffe nach AISI / FDA: Gehäuse ▶ Edelstahl AISI 316L (1.4404) Drosselschraube ▶ Edelstahl AISI 316L (1.4404) Dichtung ▶ FPM (FDA -konform) Anschluss Edelstahl ▶ AISI 316L (1.4404)

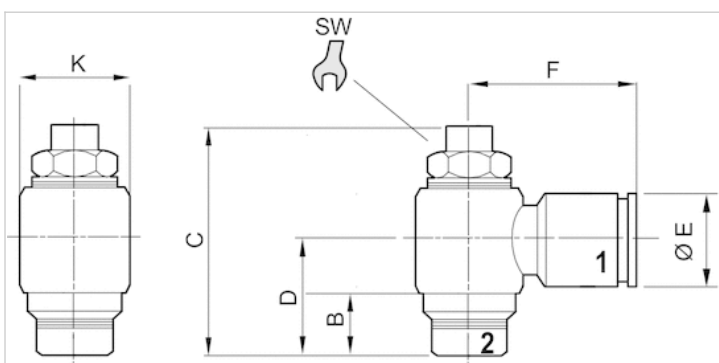
Technische Informationen

Werkstoff

Gehäuse	Nichtrostender Stahl
Drosselschraube	Nichtrostender Stahl
Dichtungen	Fluor-Kautschuk

Abmessungen

Abmessungen

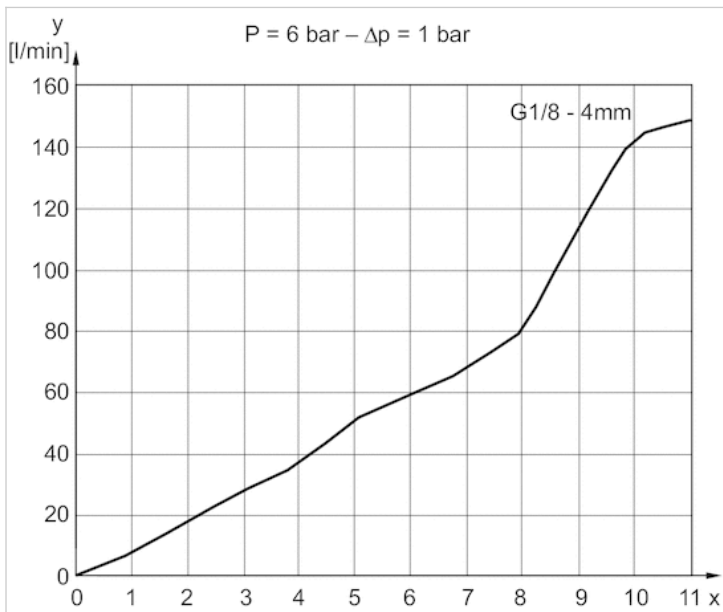


Abmessungen

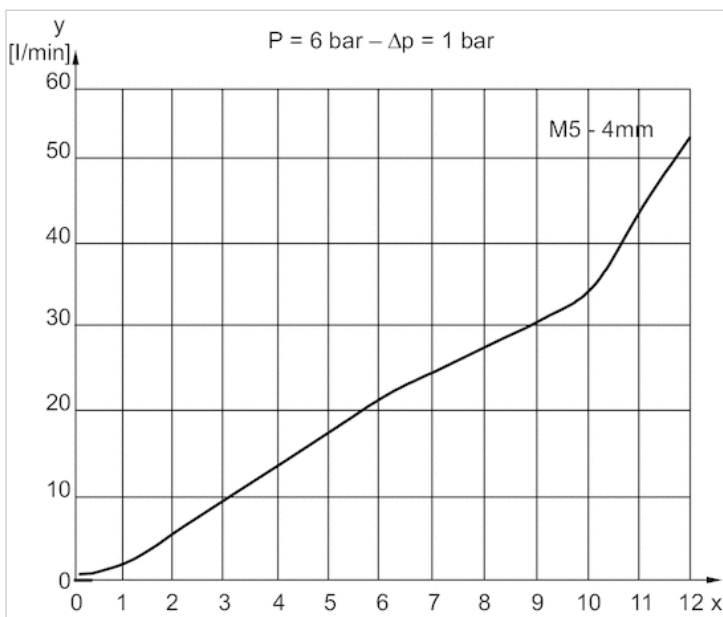
Materialnummer	Anschluss 1	Anschluss 2	B	C	D	ØE	F	ØK	SW
R412024740	Ø 6	G 1/4	6.5	40	17.5	12	23.5	17	10
R412024741	Ø 8	G 1/4	6.5	40	17.5	14	24	17	10
R412024742	Ø 10	G 3/8	9	52	22	16	28	22	14
R412024737	Ø 4	G 1/8	5	32	15.5	9	19.5	14	9
R412024738	Ø 6	G 1/8	5	32	15.5	12	22	14	9
R412024739	Ø 8	G 1/8	5	32	15.5	14	22.5	14	9

Diagramme

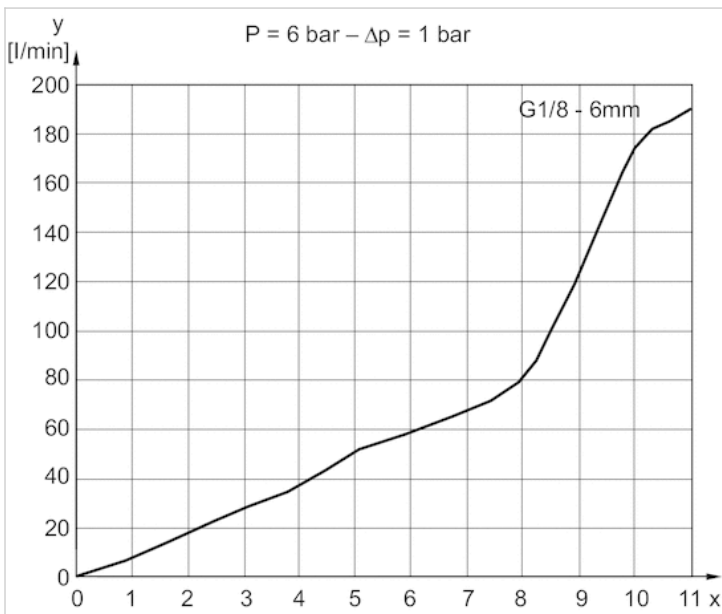
Durchflussdiagramm Fig. 1



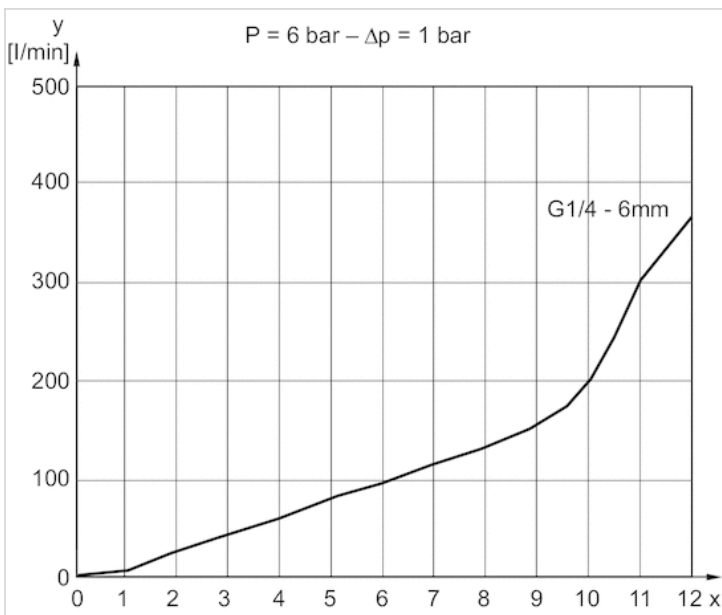
Durchflussdiagramm Fig. 1



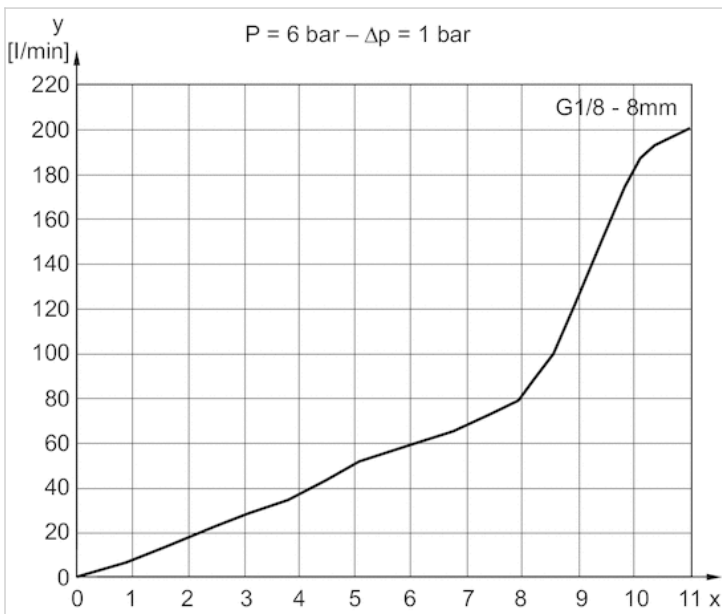
Durchflussdiagramm Fig. 3



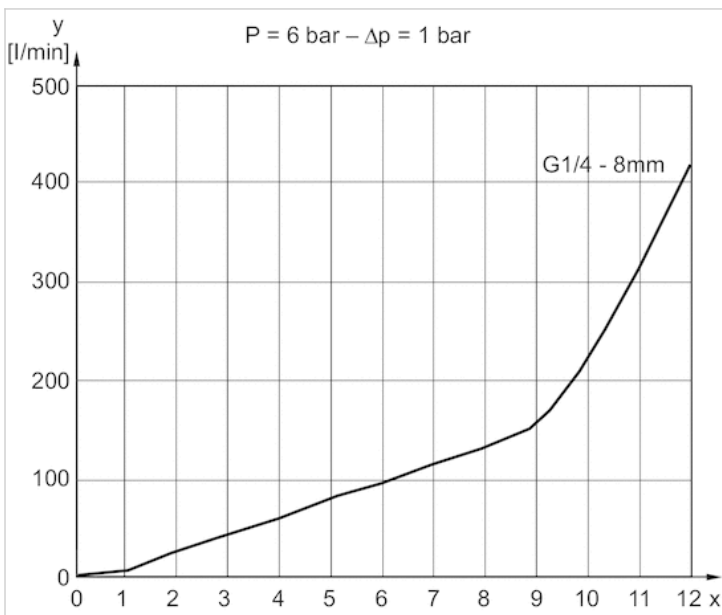
Durchflussdiagramm Fig. 5



Durchflussdiagramm Fig. 4



Durchflussdiagramm Fig. 6



Durchflussdiagramm Fig. 7

